

04 Tabulka místností 3NP

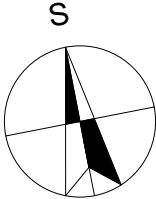
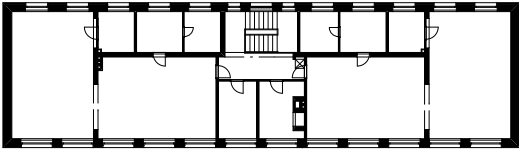
č.m.	Název místnosti	Plocha (m2)
301	Schodiště	12,96
302	Chodba	9,68
303	Příprava	9,71
304	Sborovna	9,69
305	Pracovna	42,60
306	Umývárna	8,24
307	WC	6,48
308	Herna	46,26
309	Lehátka	7,07
310	Pracovna	43,02
311	Umývárna	8,24
312	WC	6,89
313	Herna	45,36
314	Lehátka	7,07
		263,27 m ²

Legenda materiálů, hmot a značení:

- Stávající zdivo a konstrukce
- Navrhované konstrukce
- Navrhované tepelné izolace, materiál a tl. viz specifikace konstrukce

Poznámky:

- Dokumentace je zpracována v rozsahu pro stavební řízení a pro provedení stavby. Během realizace mohou nastat situace nepředvídané tímto projektem, v takovém případě je nutné nesrovnalosti konzultovat s projektantem
- Veškeré kóty jsou teoretické - nutno odměřovat IN-SITU
- Skladby konstrukcí viz samostatný výkres
- Detaily viz samostatný výkres
- Kontaktní zateplovací systém bude součástí certifikovaného uceleného systému, při provádění ETICS je nutné dodržovat technologické předpisy výrobce ETICS
- Stávající vedení bleskosvodu bude odstraněno
- Stávající oplechování parapetů oken bude odstraněno
- Prvky na fasádě, jako světla, cedulky (č.p. č.o.) apod, budou před zateplením demontovány, po provedení zateplení budou znovu osazeny.
- Plocha fasády bude zateplena pomocí tepelně izolačních desek z expandované polystyrenové pěny dvojí barvy bílá a šedá EPS 70F, tl. 140 mm, $\lambda_d=0,033W/mK$
- Ostění oken bude zatepleno pomocí tepelně izolačních desek z expandované polystyrenové pěny dvojí barvy bílá a šedá EPS 70F, tl. 40 mm, $\lambda_d=0,033W/mK$
- Parapet oken bude zateplen pomocí tepelně izolačních desek z expandované perimetrické polystyrenové pěny EPS - P tl. 40 mm, která bude zabroušena ve štádu min. 3°.
- Ve specifických detailech budou použity tepelně izolační desky v materiálu a tloušťce dle výkresu detailů.



± 0,000 = úroveň podlahy 1NP

název akce: Snížení energetické náročnosti objektu MŠ Demlova 999/5		
stavební objekt:		
místo stavby:	Demlova 999/5, 674 01 Třebíč, k.ú. Třebíč, parc. č. st. 2822	
stavebník:	Město Třebíč, Karlovo nám. 104/55, Vnitřní Město, 674 01 Třebíč	
zodp. projektant:	vedoucí projektu:	vypracoval:
Ing. Jan Moták	Ing. Jan Moták	Ing. Jan Moták
část projektu: D.1.1 Architektonicko-stavební řešení		
obsah výkresu: Půdorys 3NP		

Ing. Jan Moták - projekty staveb Římov 146, 675 22 Stařeč IČ: 02811774 tel.: +420 733 720 603 email: motak.projekty@gmail.com	
č.zakázky: 020 - 2016	č.paré:
datum: listopad 2016	
stupeň: DSP + DPS	
měřítko: 1:100	
číslo výkresu: D.1.1.2 - 03	